



Ⓞ 月産業有限会社

電線や光ファイバー、針金などの巻枠がボビンです。

被覆された線を巻く木製の巻枠がドラムです。

月産業は、ボビンとドラムの両方を作っている、日本唯一の会社です。

「ボビン」、「ドラム」は、一般の方々には直接のご縁はありません。

しかし、世の中には生活を多方面から支える銅線、光ファイバー、溶接棒、電極線など、線状の物は多くあります。それらを運搬する“巻枠”を作る弊社は、社会の中の黒子と思っています。

表には出ませんが、影で舞台を支える。そんな役割を担う会社であり続けること、これが弊社の誇りです。



社名の由来 ----- 弊社の社名について

「なぜ、月なの？」というお問い合わせをよくいただきます。

社名は、弊社創業者であります後藤庄二が命名致しました。

山形県出身である後藤は月山の麓に生まれ、月山を仰ぎ見て育ちました。

会社設立に際し、その気高い姿の月山から一文字いただきました。



会社概要

会社名称	月産業有限会社
設立年月	昭和30年2月
代表取締役	後藤 吉広
資本金	3000万円
本社所在地	〒154-0023 東京都世田谷区若林 2-19-6 TEL:03-3413-8561
営業品目	<ul style="list-style-type: none"> ・プラスチックボビンの製造および販売 ・木製ドラム、合板化粧ドラムの製造および販売 ・プラスチックボビンの回収、加工および販売 ・その他各種プラスチック成形品の製造および販売 ・成形用金型の製造販売
取引金融機関	(株)りそな銀行 渋谷支店 (株)横浜銀行 溝口支店 (株)日本政策金融公庫 横浜支店 (株)商工組合中央金庫 大森支店
主要取引先	朝日インテック(株) 旭化成イーマテリアルズ(株) 礎電線(株) 沖電線(株) カナレ電気(株) 清原住電(株) (株)クラベ 三映電子工業(株) サンエツ金属(株) ジェイワイテックス(株) (株)潤工社 信越電線(株) 昭和電線ケーブルシステム(株) 住電ファインコンダクタ(株) 住友電気工業(株) 住友電工ウインテック(株) 住友電装(株) (株)ソディック (株)ソディック エフ・ティEWS 事業部 多摩川電線(株) 通信興業(株) 東レ(株) 東洋平成ポリマー(株) (株)トクサイ 富山住友電工(株) 西日本電線(株) 日軽産業(株) 日星電気(株) 日鐵住金溶接工業(株) 日本ウェルディングロッド(株) 日本精線(株) 日本製線(株) 日本モレックス(合) 日立金属(株) (株)日立物流東日本 平河ヒューテック(株) (株)フジクラ 古河電気工業(株) 古河マグネットワイヤ(株) 星工業(株) 三菱レイヨン(株) 矢崎エナジーシステム(株) 矢崎総業(株) (株)ヤマキン やわら(株) (株)ユニマック 理研電線(株) 他 200 社 (五十音順・敬称略)

事業拠点

営業拠点

・新品ボビン・回収ボビン・成形用金型担当

長野営業

〒384-2305 長野県北佐久郡立科町野方 1360

TEL:0267-56-2125

大阪営業

〒532-0023 大阪府大阪市淀川区十三東 1-14-17

やまびこハイツ PART1 401

TEL:06-6305-4761

・木製ドラム・合板化粧ドラム担当

ドラム営業

〒384-2305 長野県北佐久郡立科町芦田 665-1

TEL:0267-56-3234

生産拠点

・金型製造・プラスチックボビン製造

長野野方工場

〒384-2305 長野県北佐久郡立科町野方 1360

TEL:0267-56-2125

・木製ドラム製造・合板化粧ドラム製造

長野芦田工場

〒384-2305 長野県北佐久郡立科町芦田 665-1

TEL:0267-56-3234

回収拠点

日立出張所

〒319-1418 茨城県日立市砂沢町字荒屋 863

TEL:0294-42-1306

長野出張所

〒384-2305 長野県北佐久郡立科町芦田 665-1

TEL:0267-56-3234

川崎出張所

〒213-0032 神奈川県川崎市高津区久地 1-50-3

TEL:044-833-6391

三重出張所

〒511-0425 三重県いなべ市大辻新田下切 47-10

TEL:0594-72-2814

中国出張所

〒679-2217 兵庫県神崎郡福崎町高岡字桜元

TEL:0790-22-5611

海外拠点

月塑模具(嘉興)有限公司

中華人民共和国浙江省嘉興市嘉興經濟開發区

塘汇街道鳴羊路 1003 号

TEL:+86-573-8230-0770

会社沿革		
昭和30年	2月	木製ボビンの製造/販売を目的とし、東京・目黒区に月産業(有)本社工場を設立。
昭和33年	4月	神奈川県川崎市に第2工場を開設。
昭和36年	5月	長野県立科町に立科工場を新築し、木製ドラムの製作を本格的に開始。
昭和42年	4月	立科工場を増築し、プラスチックボビン成形工場、及びボビン回収部門を併設。
昭和44年	11月	名古屋出張所を開設。
昭和46年	5月	三重出張所を開設。
昭和50年	11月	東北出張所を開設。
昭和54年	3月	日立出張所を開設。
	10月	中国(兵庫県)出張所を開設。
昭和55年	4月	長野県立科町に野方工場を新築し、ドラム工場とプラスチックボビン成形工場、及び金型工場を併設。同時に樹脂再生工場を併設し、リサイクルシステムを確立。
昭和56年	1月	大阪営業所を開設。
昭和57年	2月	本社を東京・世田谷区に移転。
昭和63年	5月	金型工場及び加工設備を大幅に拡充。
平成4年	9月	ドラム自動釘打ち機を開発、立科工場に導入。
平成7年	2月	立科工場に、同工場と野方工場のドラム部門を集約し、芦田工場と改称。
平成8年	7月	野方工場を増築し、同工場と芦田工場のプラスチックボビン成形部門を集約。
平成11年	7月	第1回増資を行う。
平成12年	12月	長野県より、産業廃棄物中間処理許可、及び産業廃棄物収集運搬業許可を取得。
平成13年	10月	野方工場および大阪営業所で ISO9001 を取得。
	12月	各出張所所在地および活動地域で、産業廃棄物収集運搬業の許可を取得。
平成14年	7月	野方工場に3次元 CAD・CAM システムを導入。
平成15年	12月	芦田工場のドラム部門を増改築。
	12月	月塑模具(嘉興)有限公司(中国の子会社)を設立。
平成17年	2月	月塑模具(嘉興)有限公司で、操業開始。
平成19年	1月	野方工場および大阪営業所で ISO14001 を取得。
平成20年	9月	第2回増資を行う。
平成22年	2月	第3回増資を行う。
平成29年	9月	野方工場で大形成形機(型締力 1300t)を更新。
平成30年	4月	コンピューターのソフトウェアの全社的な入れ替え。
	12月	野方工場に GCMS 分析機(RoHS-2 対応用)を導入。
平成31年	2月	野方工場に三次元座標測定機を導入。

製品一覧

様々な用途のご要望に合わせた製品を取り揃えております。

巻線用ボビン P 型



巻線用ボビン PT 型



巻線用ボビン PL 型



鋼線用ボビン



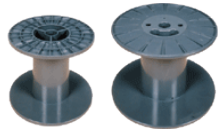
伸線用ボビン



DIN サイズボビン



インチサイズボビン



溶接用ボビン



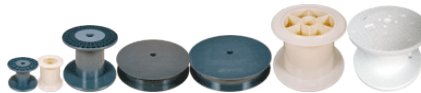
オープンリールボビン



組立ボビン



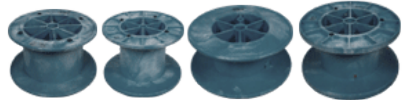
特殊ボビン



ボビンケース・パック類



SF(発泡)ボビン



合板化粧ドラム



木製ドラム



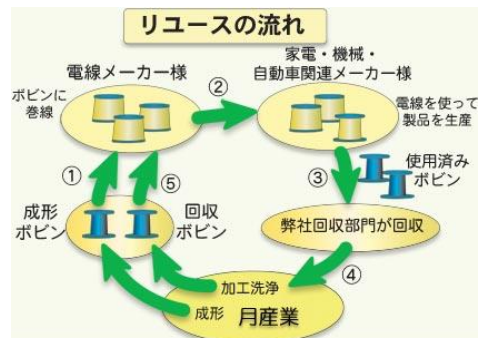
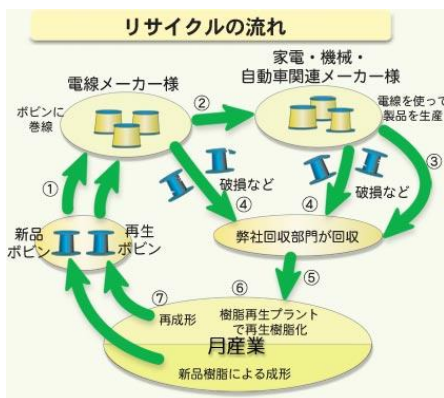
リユース・リサイクル

地球温暖化といわれる近年、環境問題はますますクローズアップされています。

弊社が生産しているプラスチックボビンも、そのまま廃棄されれば環境と資源にとってマイナスになります。

地球に優しい、安心のリユース・リサイクルシステムは、自然とともに生活する信州の工場で生まれました。

皆様ご利用の製品を、ぜひまたリユース・リサイクルさせていただきますようお願いいたします。



お問合せ

弊社製品についてのお問い合わせは、下記へお願いいたします。

種別	地域	弊社窓口	住 所	電 話	FAX
ポビン 成形用金型	関東・東北・信越	長野営業	長野県北佐久郡立科町野方 1360	0267-56-2125	0267-56-3444
	愛知・岐阜・福井 以西	大阪営業	大阪市淀川区十三東 1-14-17 やまびこハイツ PART1 401	06-6305-4761	06-6306-0027
木製ドラム 合板化粧ドラム	全国	芦田営業	長野県北佐久郡立科町芦田 665-1	0267-56-3234	0267-56-3306
ポビン回収	東北・北関東	日立出張所	茨城県日立市砂沢町字荒屋 863	0294-42-1306	0294-42-1307
	南関東	川崎出張所	神奈川県川崎市高津区久地 1-50-3	044-833-6391	044-822-1585
	上越・信越	長野出張所	長野県北佐久郡立科町芦田 665-1	0267-56-3234	0267-56-3306
	中部	三重出張所	三重県いなべ市大辻新田下切 47-10	0594-72-2814	0594-72-6208
	関西・中国・四国 九州	中国出張所	兵庫県神崎郡福崎町高岡字桜元	0790-22-5611	0790-22-6079